

# Ruisseau de chez Gerbeau

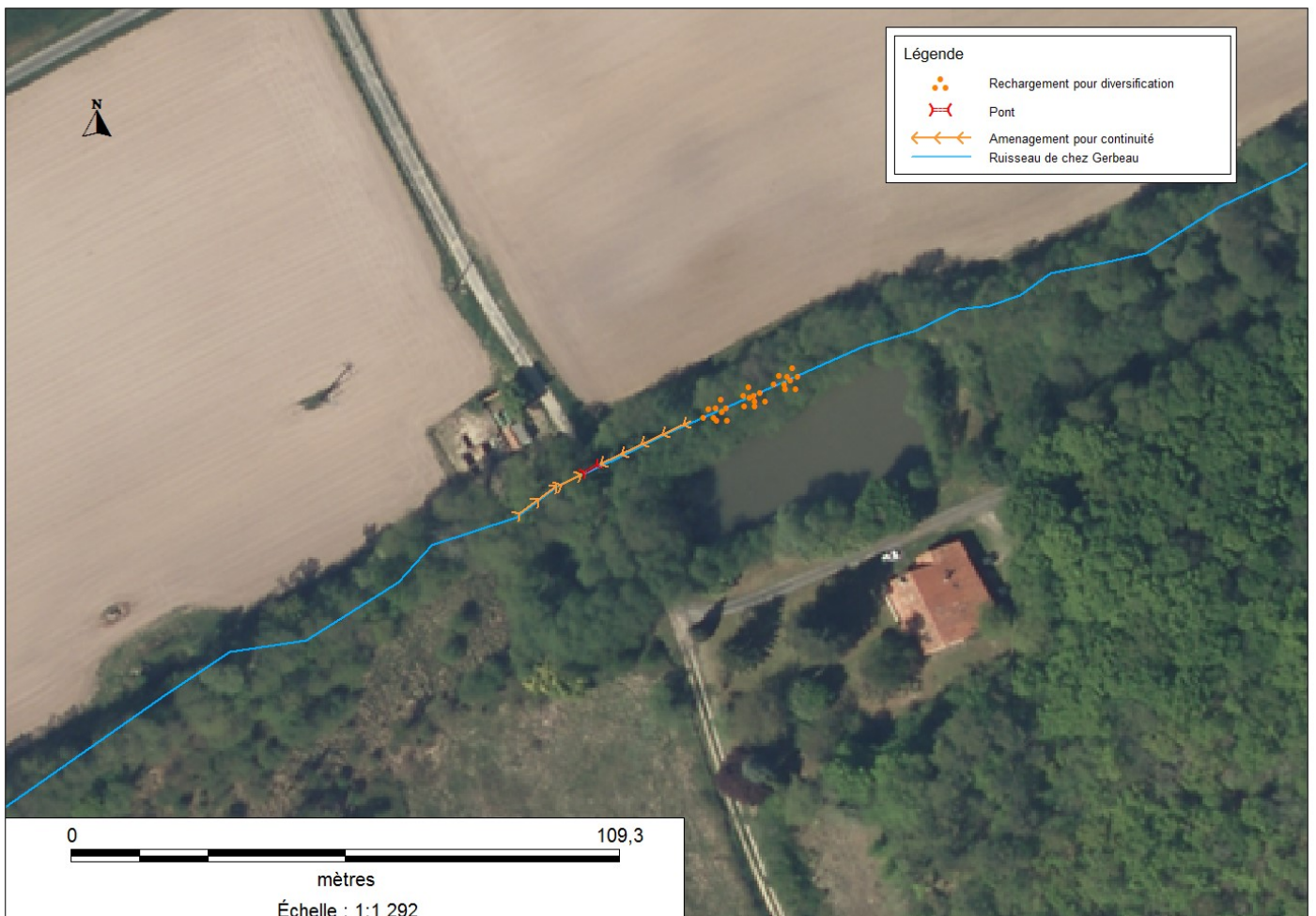
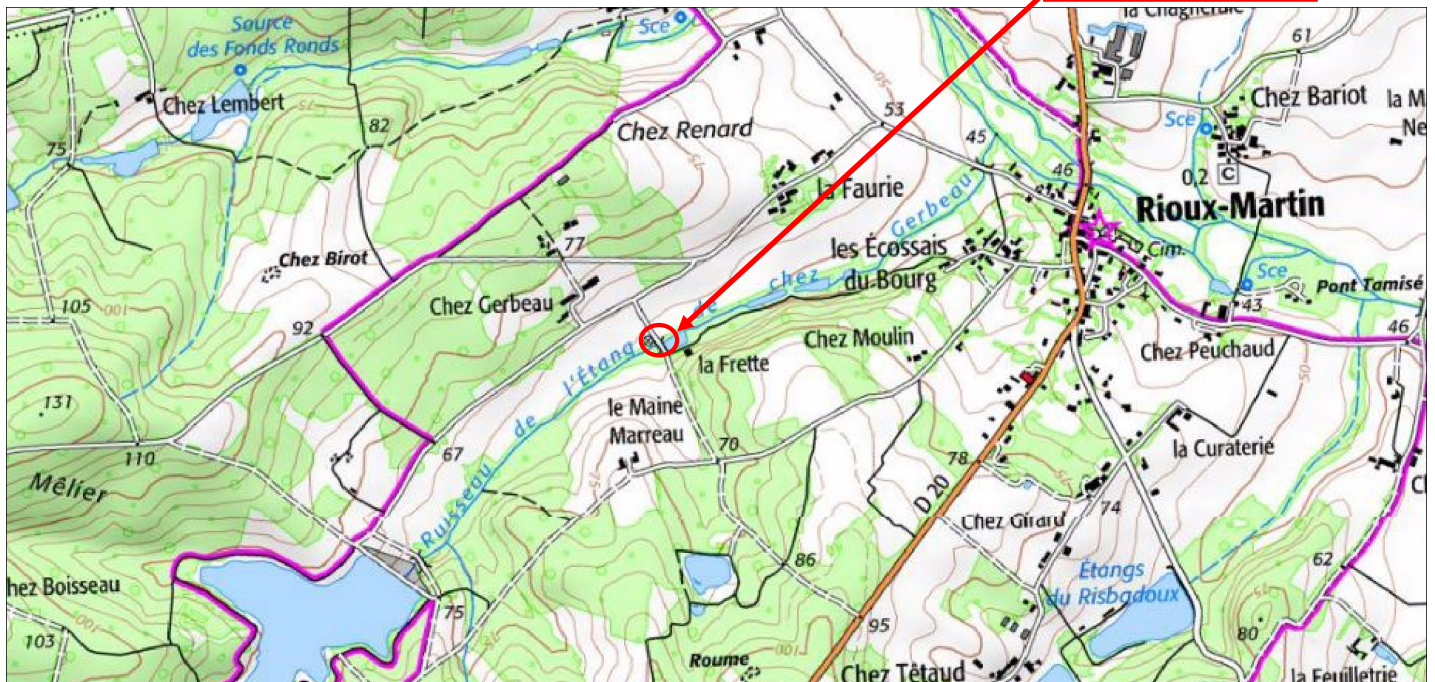
## Fiche N°1

**Maître d'ouvrage :** SIAH du Sud Charente : bassins Tude et Dronne (16)

**Date des travaux :** Hiver 2014

**Contact pour tout renseignement sur ce projet :** Gaël PANNETIER 06.16.52.26.78

Aménagement N°1



	<b>Avant travaux</b>	<b>Après Travaux</b>
<b>Constat</b>	<p>2 ouvrages successifs non franchissables.</p> <p>Hauteur de chute : 1x 50cm + pente supérieur à 5% 1 x 30cm + pente supérieur à 3%</p> <p>Vitesse d'écoulement dans la buse supérieure à 1.5m/s Mauvais calage de l'ouvrage.</p>	<p>Les deux ouvrages sont franchissables par toutes les espèces. (Photos ci-dessous frayères de lamproies de planer). Observation de la montaison d'une anguille</p> <p>Lame d'eau suffisante dans la buse pour la franchissabilité.</p> <p>Vitesse d'écoulement dans la buse inférieur à 1.5m/s</p>
<b>Détermination des causes des dysfonctionnements et conséquences sur le milieu</b>	<p>Les vitesses d'eaux en sortie de buse ont sur le long terme creusées et emportées les matériaux fins de fond de lit existant.</p> <p>Ce qui aujourd'hui forme une chute non franchissable.</p>	<p>Le fond de lit est aujourd'hui rehaussé. Les matériaux ont permis reméandrer le cours d'eau et de compenser la pente important issu de la rectification du cours d'eau</p> <p>Il n'y a plus de chute présente.</p>
<b>Distance depuis la confluence</b>	1645m	1645m
<b>Objectifs à atteindre</b>	Augmenter la lame d'eau dans la buse et réduire les vitesses d'écoulements pour rendre l'ouvrage franchissable.	<p>Objectif atteint.</p> <p>Aujourd'hui la lame d'eau est suffisante pour que l'ouvrage soit franchissable.</p>
<b>Travaux à réaliser</b>	<p>Déposer des matériaux (galet remblais, bloc de pierre) à l'aval de la buse pour remonter la lame d'eau dans celle-ci.</p> <p>La disposition devra se faire en points successifs permettant d'alterner zone radier et zone plus profonde.</p>	<p>Augmentation de la lame d'eau : OUI</p> <p>Zone plus profonde à l'aval : OUI</p> <p>Zones de radiers à l'aval : OUI</p>
<b>Aspects administratifs</b>	DIG en cours et déclaration de travaux	Voir site internet du syndicat pour plus d'info
<b>Quantité et Coût estimatifs</b>	20m <sup>3</sup> = 40t	<p>Blocs 300/600 + Galet remblais : 75t</p> <p>Coût : 2265€ ht</p>

Avant Travaux : Aval du pont vu par l'aval

Buse infranchissable et sous-cavée



Après Travaux : Aval du pont vu par l'aval



Avant travaux : Aval du pont vu par l'aval



Après travaux : Aval du pont vu par l'aval



Avant Travaux aval Buse vue du pont



Après Travaux aval Buse vue du pont



Avant Travaux : Aval du seuil avec rupture de pente



Après Travaux : Aval du seuil



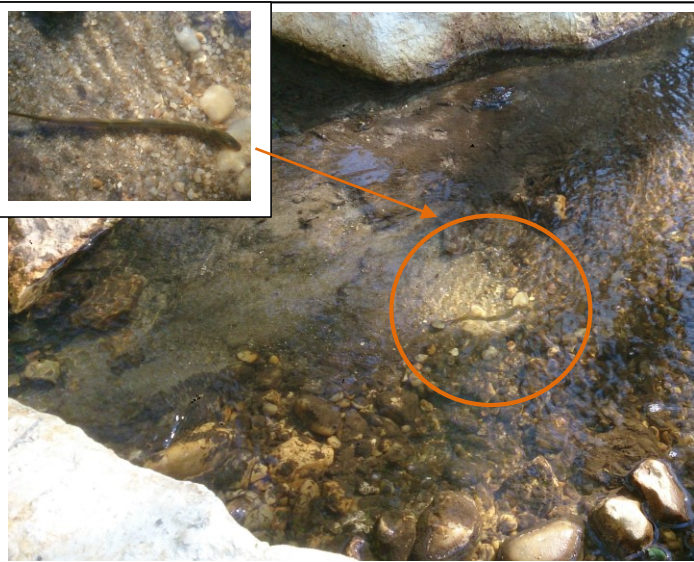
Avant Travaux : Seuil vu de rive droite



Avant Travaux : Seuil effacé vu rive gauche



Après Travaux : Zone de frayère de lamproie de planer sur les matériaux apportés (05/2015)



Après Travaux + zone humide et forêt alluviale préservées en amont

