

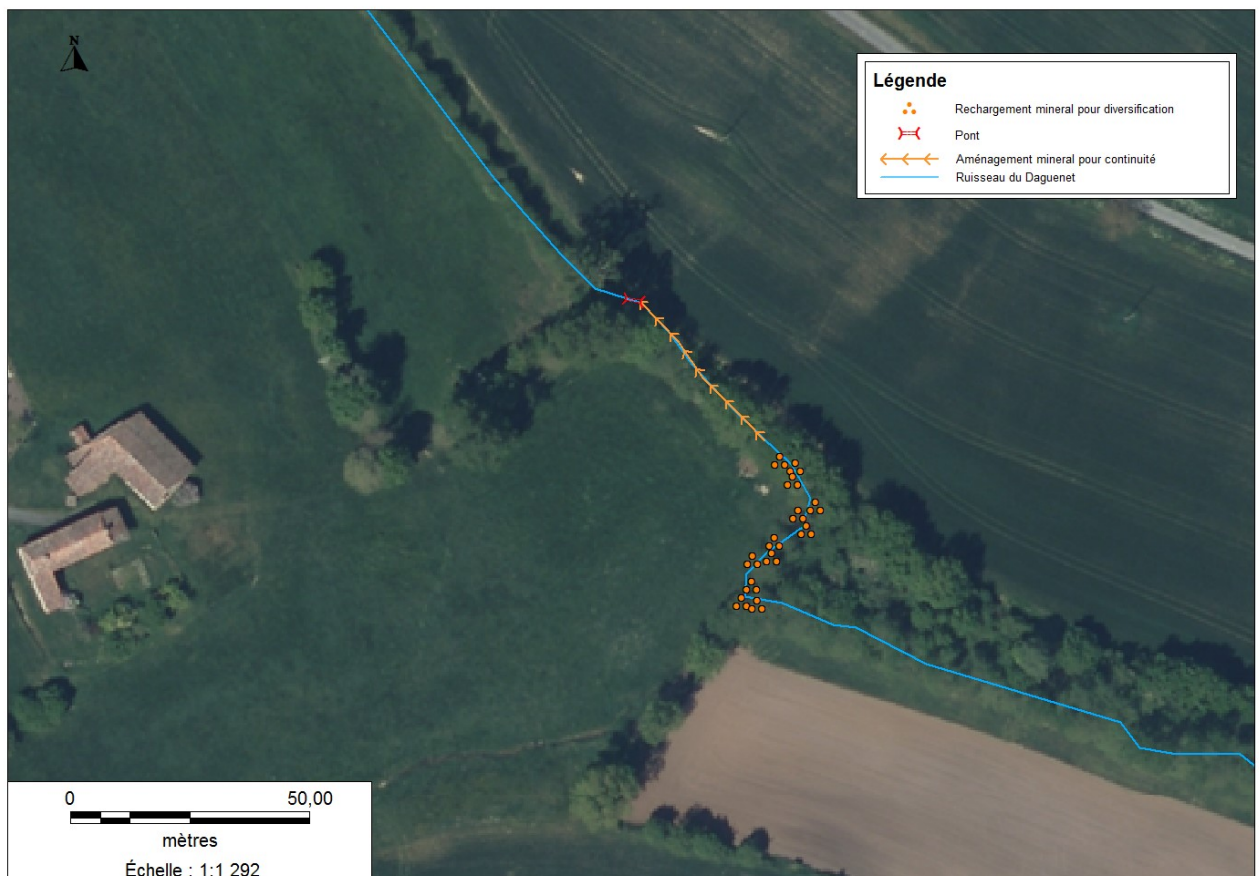
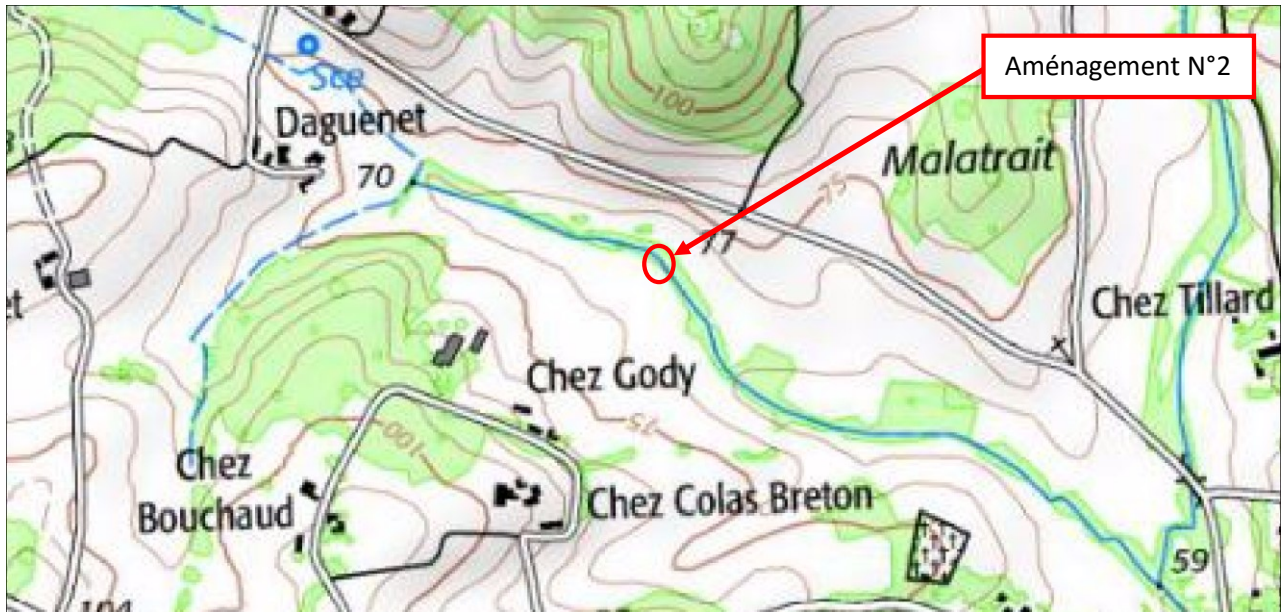
Ruisseau du Daguenet

Fiche N°2

Maître d'ouvrage : SIAH du Sud Charente : bassins Tude et Dronne (16)

Date des travaux : Hiver 2014

Contact pour tout renseignement sur ce projet : Gaël PANNETIER 06.16.52.26.78



	Avant travaux	Après Travaux
Constat	Ouvrage non franchissable formant une chute de 30cm. Vitesse d'écoulement dans la buse supérieure à 1.5m/s	Ouvrage franchissable par toutes les espèces. Lame d'eau suffisante dans la buse pour la franchissabilité. Vitesse d'écoulement dans la buse inférieur à 1.5m/s
Détermination des causes des dysfonctionnements et conséquences sur le milieu	Les vitesses d'eaux en sortie de buse ont sur le long terme creusées et emportées les matériaux fins alluvionnaires existants.	Mise en place de galet remblais et blocs pour remplacer les matériaux inexistant à l'aval du pont.
Distance depuis la confluence	1340m	1340m
Objectifs à atteindre	Augmenter la lame d'eau dans la buse et réduire les vitesses d'écoulements pour rendre l'ouvrage franchissable.	Objectif atteint. Aujourd'hui la lame d'eau est suffisante pour que l'ouvrage soit franchissable. Les vitesses d'écoulement permettent aussi la franchissabilité.
Travaux à réaliser	Faire monter la lame d'eau dans la buse à l'aide de matériaux disposé à l'aval (type galet remblais et petits blocs). Les matériaux permettront de diversifier les écoulements ainsi que de les diminuer.	Augmentation de la lame d'eau : OUI Zone plus profonde à l'aval : OUI Zone de radier à l'aval : OUI et diversification des écoulements
Aspects administratifs	DIG en cours et déclaration de travaux	
Quantité et Coût estimatifs	20m ³ = 40t	Bloc 300/600 + Galet remblais : 75t Coût = 2265 €ht

Avant Travaux : Aval du pont (vue par l'aval)



Après Travaux : Aval du Pont (vue par l'aval) Janvier 2016



Avant Travaux : buse vue par l'aval



Niveau du futur
fond de lit

Après Travaux : buse vue par l'aval



Avant Travaux : Aval de la buse vue



Après Travaux : Aménagement aval de la buse janvier 2016

