

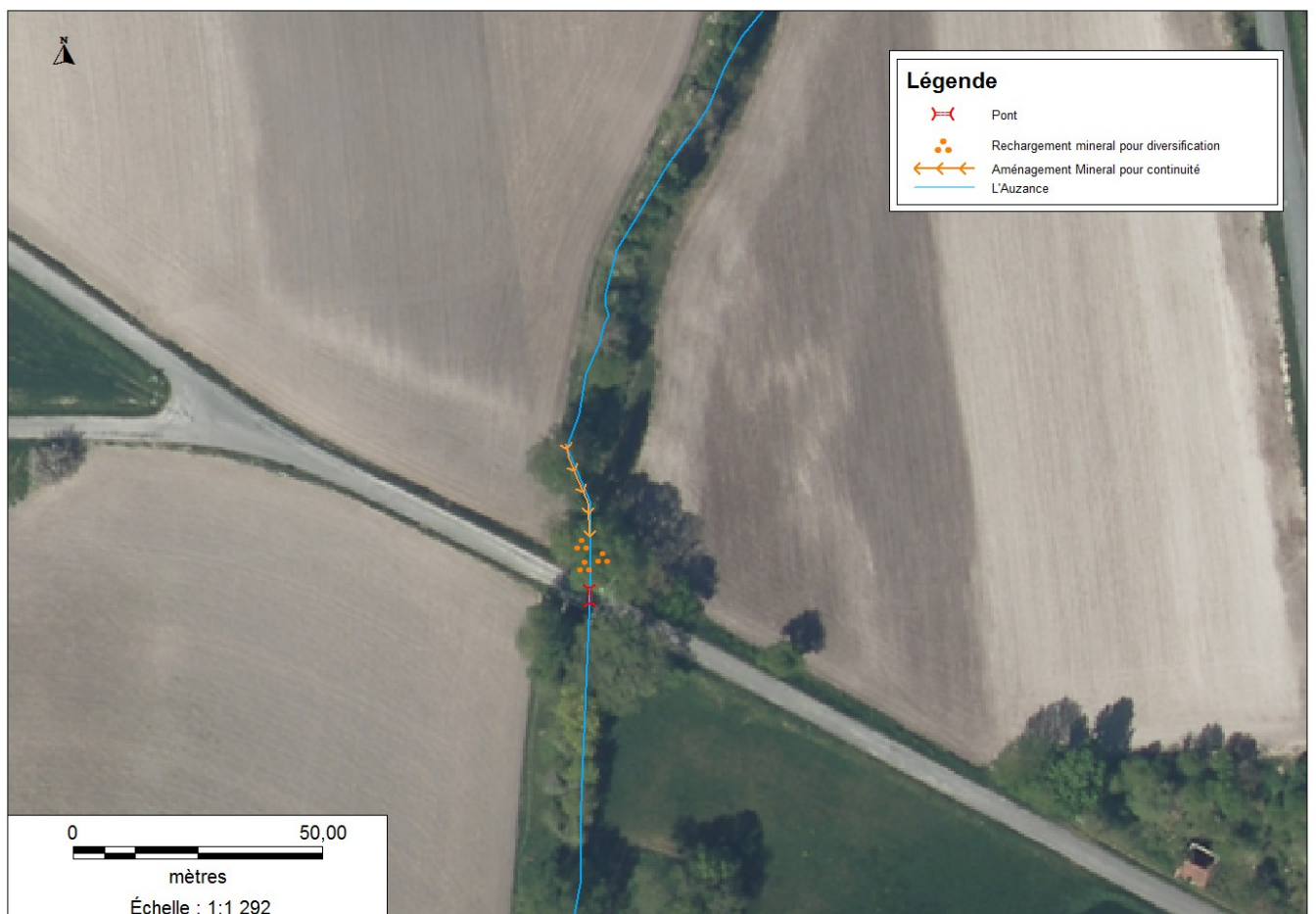
Ruisseau de L'Auzance

Fiche N°5

Maître d'ouvrage : SIAH du Sud Charente : bassins Tude et Dronne (16)

Date des travaux : Hiver 2014

Contact pour tout renseignement sur ce projet: Gaël PANNETIER 06.16.52.26.78



| | Avant travaux | Après Travaux |
|--|--|--|
| Constat | <p>Seuil en Béton non franchissable</p> <p>Il n'est pas franchissable par les poissons qui restent bloqués dans la fosse en dehors des crues.</p> <p>Hauteur de chute 30cm.</p> | <p>Seuil franchissable : OUI</p> <p>Plus de chute présente : OUI</p> |
| Détermination des causes des dysfonctionnements et conséquences sur le milieu | <p>Seuil en béton avec une échancrure rectangulaire présente dans la partie centrale.</p> <p>Cet aménagement créé historiquement avec des objectifs probablement piscicoles.</p> | <p>Seuil conservé pour ne pas accentuer l'incision en amont. Mais rechargé sur sa partie aval ce qui permet la franchissabilité par toutes les espèces.</p> |
| Distance depuis la confluence | 338m | 338m |
| Objectifs à atteindre | Rendre cet ouvrage franchissable toute l'année | Objectif atteint : Ouvrage franchissable |
| Travaux à réaliser | <p>Conserver et conforter cet ouvrage afin de maintenir l'équilibre du fond de lit qui s'est créé en amont.</p> <p>Créer des bassins successifs à partir de 1 à 2m en dessous du pont avec une pente maximum de 2%. Préservation de la fosse dans la mesure des possibilités techniques.</p> <p>Le premier radier sera implanté 10cm en dessus du radier du seuil de la partie centrale afin de limiter les vitesses d'écoulements et de permettre sa franchissabilité toute l'année.</p> <p>Recharge du lit mineur avec des matériaux locaux de type galet remblais (silice) utilisés en 2013 sur l'Argentonne.</p> | <p>Conservation de l'ouvrage : OUI</p> <p>Création de bassins successifs : OUI</p> <p>Vitesses d'écoulements diminuées : OUI</p> <p>Rechargement du lit mineur à l'aide de bloc et de galet remblais : OUI</p> |
| Aspects administratifs | DIG en cours | |
| Quantité et Coût estimatifs | 10m ³ = 20t | <p>Blocs + Galet remblais : 60m³</p> <p>Coût = 1812€ ht</p> |

Avant Travaux : Seuil Infranchissable



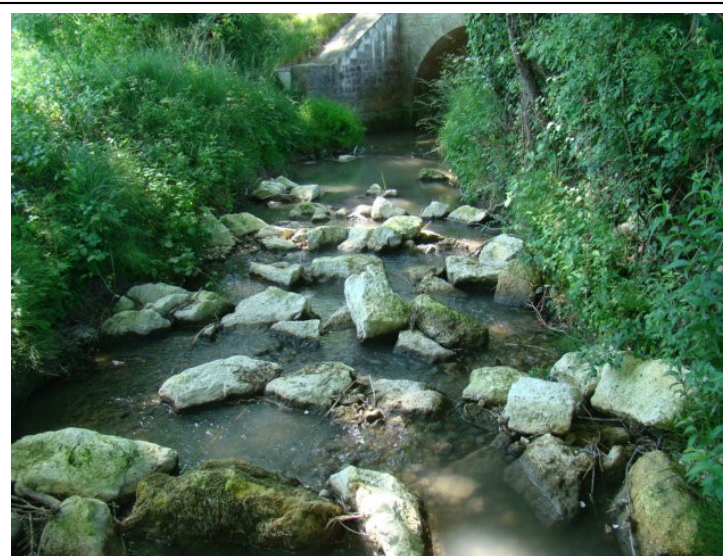
Après Travaux : Aval du seuil (juin 2015)



Après Travaux : Aval du seuil, vu par l'aval (janvier 2015)



Après Travaux : Aval du seuil, vu par l'amont (juin 2015)



Après Travaux : Seuil (Janvier 2016) après reprise et en hautes eaux

