

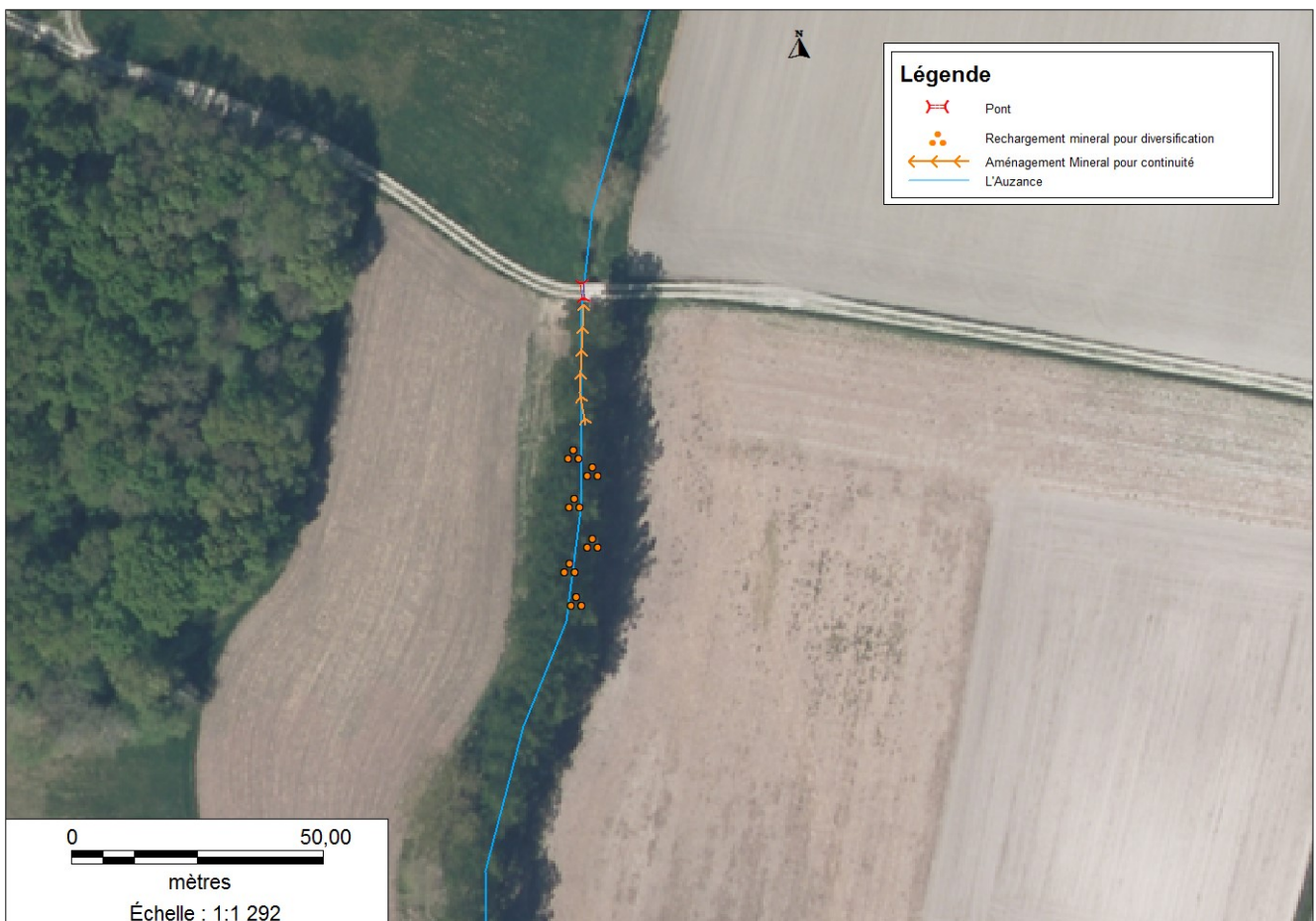
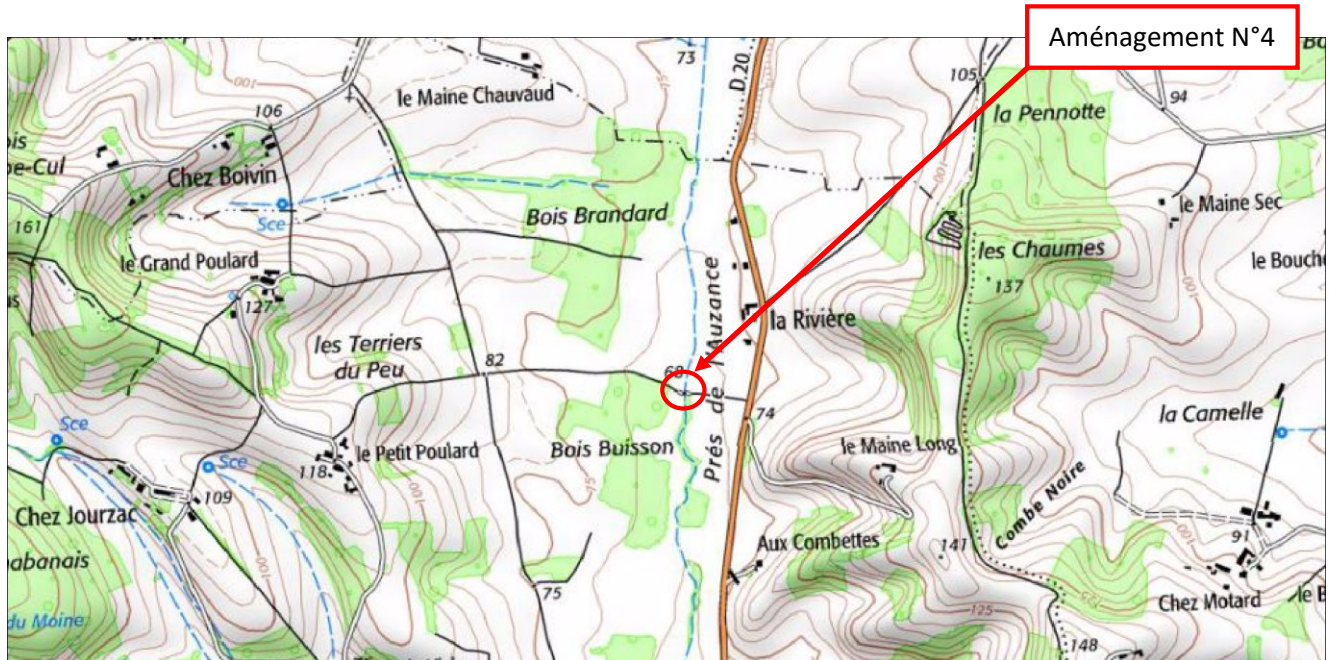
Ruisseau de L'Auzance

Fiche N°4

Maître d'ouvrage : SIAH du Sud Charente : bassins Tude et Dronne (16)

Date des travaux : Hiver 2014

Contact pour tout renseignement sur ce projet : Gaël PANNETIER 06.16.52.26.78



	Avant travaux	Après Travaux
Constat	<p>Pont communal non franchissable par les espèces piscicoles.</p> <p>Deux passages juxtaposés de 07 x 1m et 6m de long.</p> <p>Hauteur de chute : 35cm.</p>	<p>Objectif atteint pont communal franchissable par toutes les espèces aquatiques.</p>
Détermination des causes des dysfonctionnements et conséquences sur le milieu	<p>Erosion régressive en aval du pont du au recalibrage.</p> <p>Les vitesses d'écoulements peuvent être supérieures à 1,5m/s</p>	<p>Erosion bloquée grâce au rechargement en galet remblais à l'aval du pont.</p> <p>La lame d'eau est remonté dans l'ouvrage, et de ce fait les vitesses sont également réduite.</p>
Distance depuis la confluence	3062m	3062m
Objectifs à atteindre	Rendre l'ouvrage franchissable, et diminuer les vitesses d'écoulement pour lutter contre l'érosion.	Objectif atteint : l'ouvrage est franchissable
Travaux à réaliser	<p>Créer des bassins successifs à partir de 1 à 2m en dessous du pont avec une pente maximum de 2%. Préservation de la fosse dans la mesure des possibilités techniques.</p> <p>Le premier radier sera implanté 10cm en dessus du radier du pont afin de limiter les vitesses d'écoulements et de permettre sa franchissabilité toute l'année.</p> <p>Recharge du lit mineur avec des matériaux locaux type galet remblais (silice) utilisés en 2013 sur l'Argentonne.</p>	<p>Création de bassins : OUI</p> <p>Préservation de la fosse : OUI</p> <p>Diminution des vitesses d'écoulements : OUI</p> <p>Recharge du lit mineur sur 50m : OUI</p>
Aspects administratifs	DIG en cours et déclaration de travaux.	
Quantité et Coût estimatifs	25m ³ = 50t	<p>Blocs + Galet remblais : 45t</p> <p>Coût = 1359€ ht</p>

Avant Travaux : Aval du pont (vue par l'aval)



Après travaux vue par l'aval



Avant Travaux : Amont du pont



Après Travaux : Amont du pont



Après Travaux : Aval buse



Pendant Travaux : Aval buse

