

Ruisseau de L'Auzance

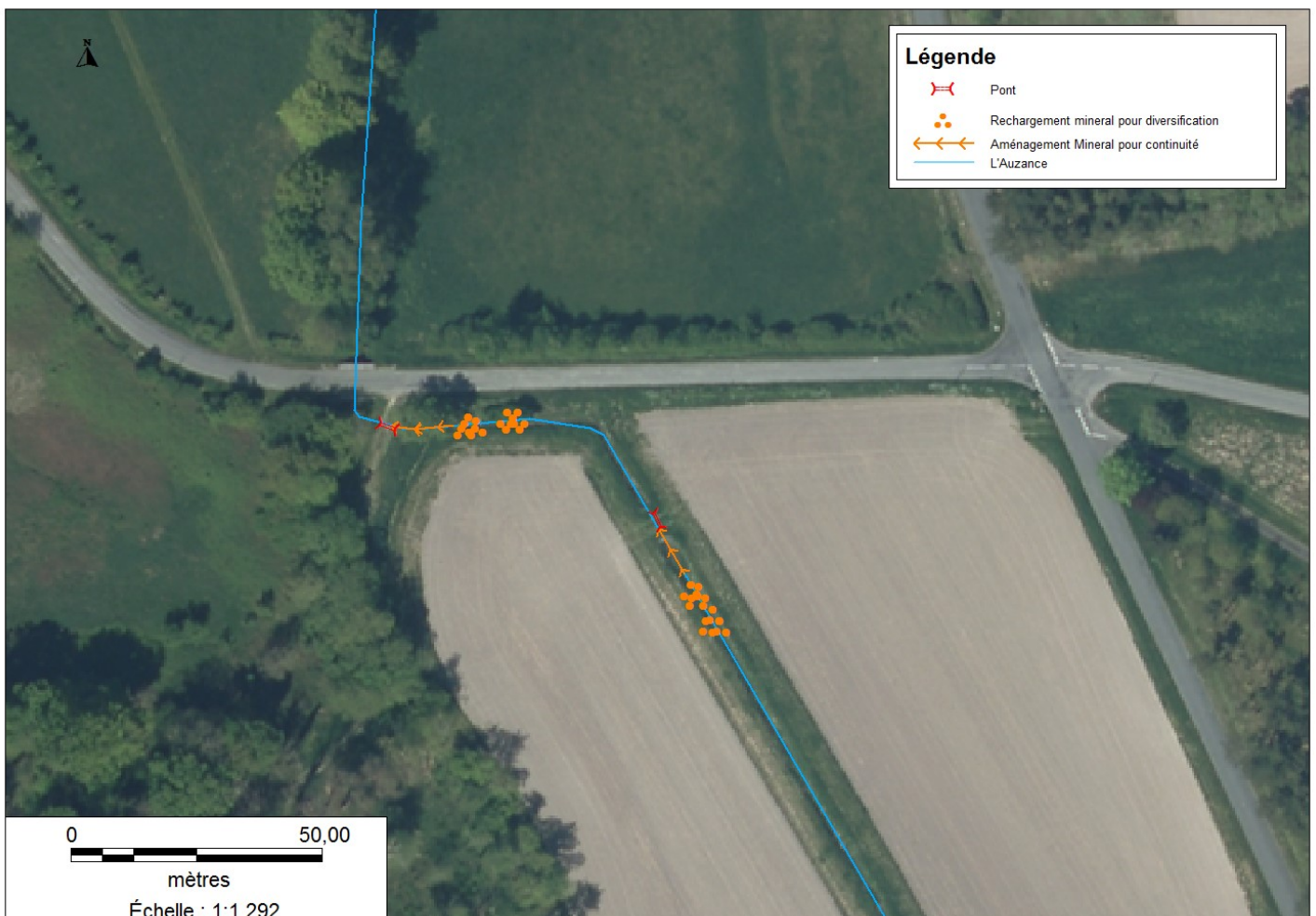
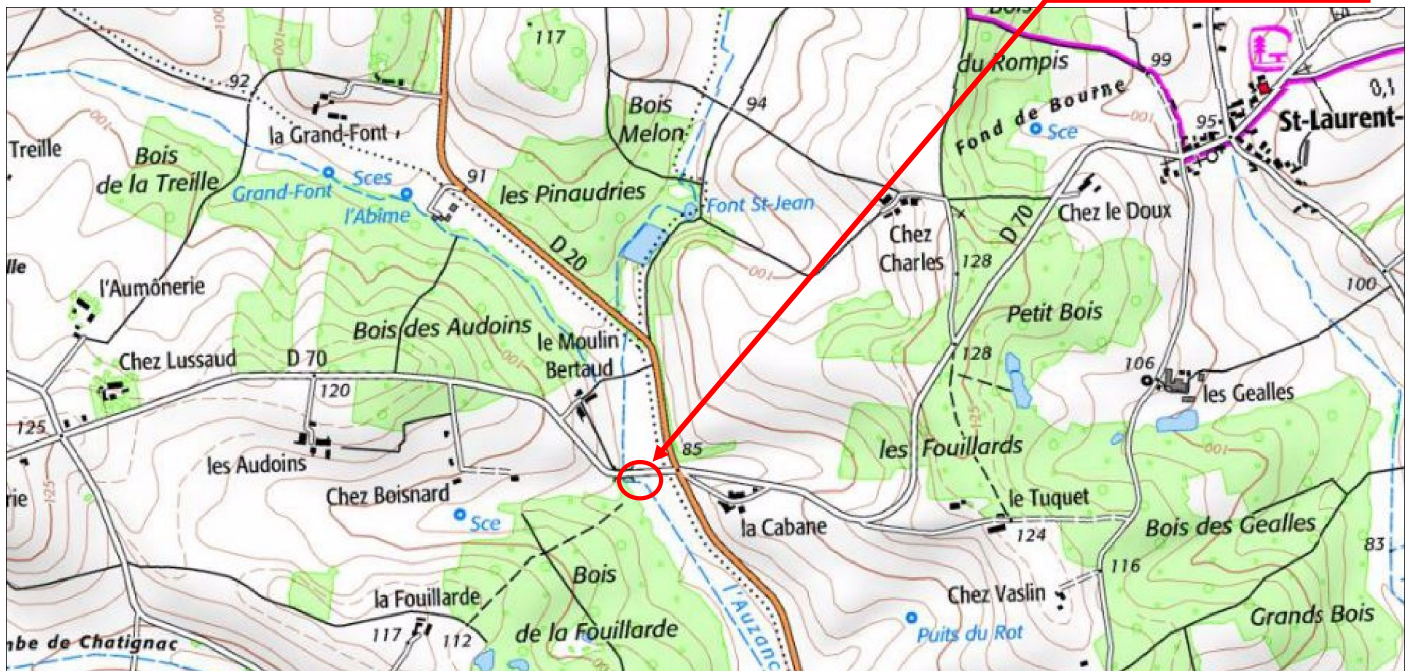
Fiche N°1 et N°2

Maître d'ouvrage : SIAH du Sud Charente : bassins Tude et Dronne (16)

Date des travaux : Hiver 2014

Contact pour tout renseignement sur ce projet : Gaël PANNETIER 06.16.52.26.78

Aménagement N°1 et 2



| | Avant travaux | Après Travaux |
|--|---|--|
| Constat | Deux ponts successifs non franchissables. Huit mètres de long et 25cm de hauteur de chute. | Objectif atteint les deux ponts sont franchissables. |
| Détermination des causes des dysfonctionnements et conséquences sur le milieu | Ces deux ponts à usage agricole n'ayant pas été réalisés dans les règles de l'art ne permettent pas une totale franchissabilité piscicole. Deux chutes successives provoquées par les deux ponts sont présentes en aval de chacun. Les vitesses d'écoulements peuvent être supérieures à 1,5m/s. Des fosses de dissipation sont présentes en aval. | Continuité assurée. Grace à une augmentation de la lame d'eau et une réduction des vitesses d'écoulements dans chaque pont. Les deux chutes sont supprimées grâce à la mise en place des matériaux en aval. Les fosses de dissipation ont été préservées. |
| Distance depuis la confluence | 5140m | 5140m |
| Objectifs à atteindre | Rendre franchissable cette obstacle. | Objectif atteint : ouvrages franchissables. |
| Travaux à réaliser | Créer deux bassins successifs à partir de 1 à 2m en dessous des ponts avec une pente maximum de 2%. Préservation des fosses dans la mesure des possibilités technique. Le premier radier sera implanté 10cm en dessus du radier du pont afin de limiter les vitesses d'écoulement et de permettre sa franchissabilité toute l'année. Recharge du lit mineur avec des matériaux locaux de type galet remblais (silice) utilisés en 2013 sur l'Argentonne. | Création de bassins : OUI Préservation des fosses : OUI Réduction vitesses écoulements : OUI Recharge du lit avec des matériaux : OUI |
| Aspects administratifs | DIG en cours et déclaration de travaux | |
| Quantité et Coût estimatifs | 10m ³ = 20t | Galet remblais : 40t Coût : 1208 € ht |

Buse 1 Avant Travaux : Aval de la buse



Après travaux : Aval de la buse



Buse 2 Avant Travaux : vue aval



Buse 2 Après Travaux : vue aval



Buse 2 : Après travaux après une crue



Buse 2 : Pendant Travaux : vue aval

