

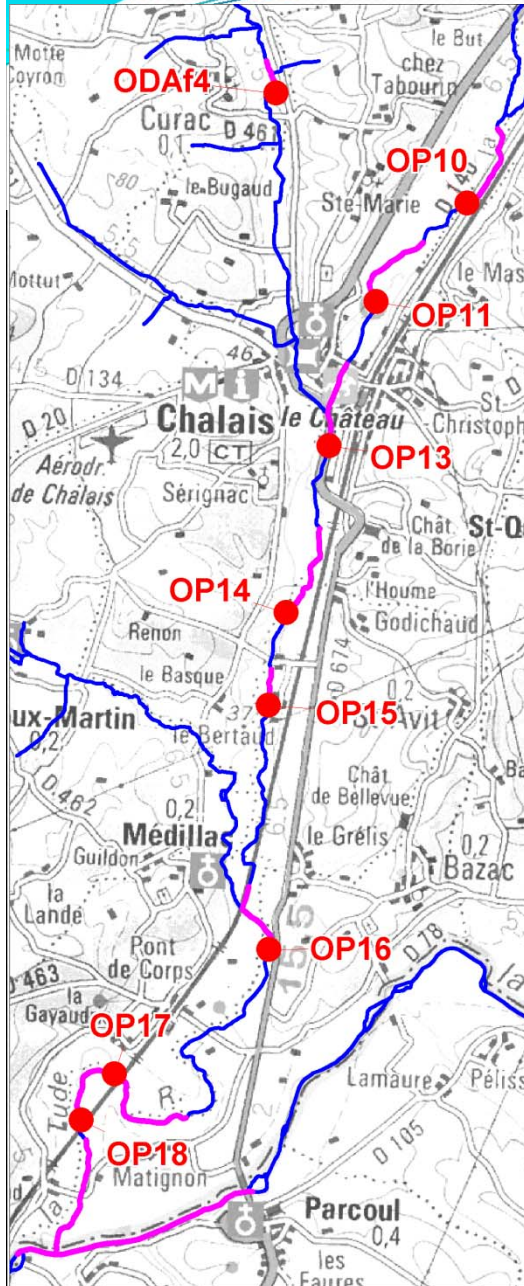
Etude pour la restauration hydromorphologique et la continuité écologique de la Tude, de la Dronne charentaise, de leurs affluents et astiers (16)



Volet 2 – Restauration de la continuité écologique sur la Tude et la Viveronne

COPIL 2 – 19 juin 2015

Localisation des ouvrages concernés



Viveronne

ODAf4 Maisons neuves (moulin de Céron)

Tude

OP10 Marais de la Tude (moulin de Bosseau)

OP11 Pré du château (moulin de la Tannerie)

OP13 L'île du Roc (moulin de Velgord)

OP14 Le bois et la pradelle (moulin de Pirouat)

OP15 Le Berteau (moulin de Roche)

OP16 Devanne (champ captant AEP)

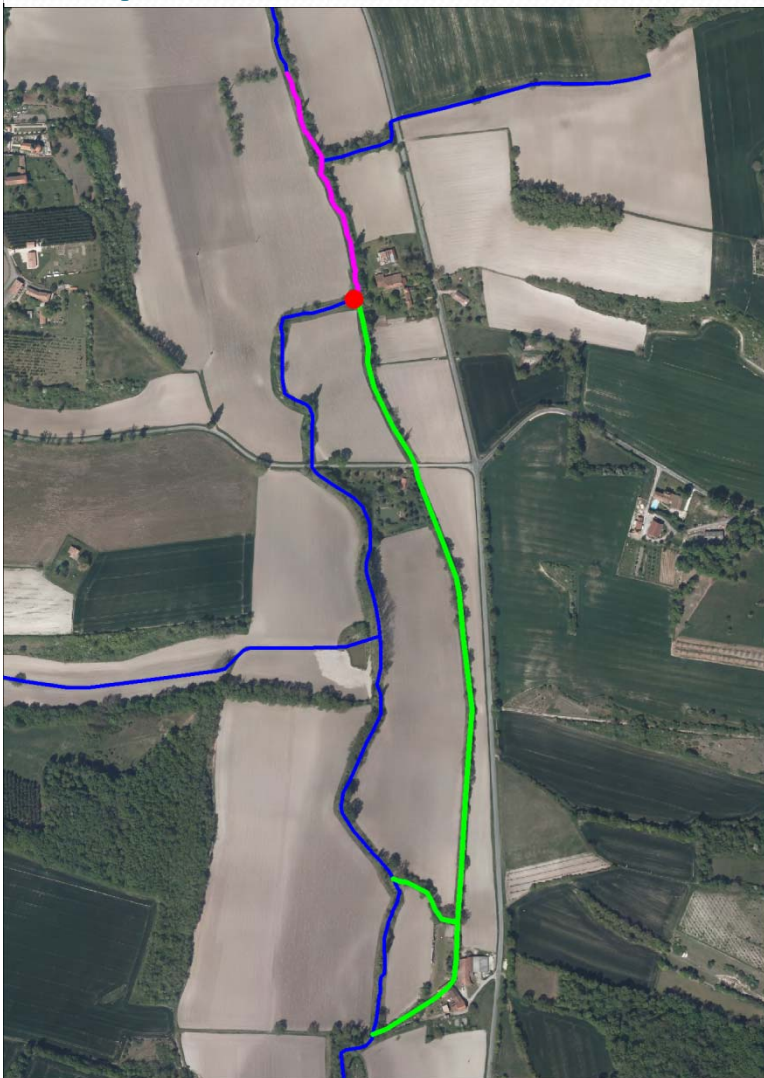
OP17 L'île des Demoiselles (moulin de Gentillaud)

OP18 Le pavillon

ODAf4 Maisons neuves (moulin de Céron)



ODAf4 Maisons neuves (moulin de Céron)

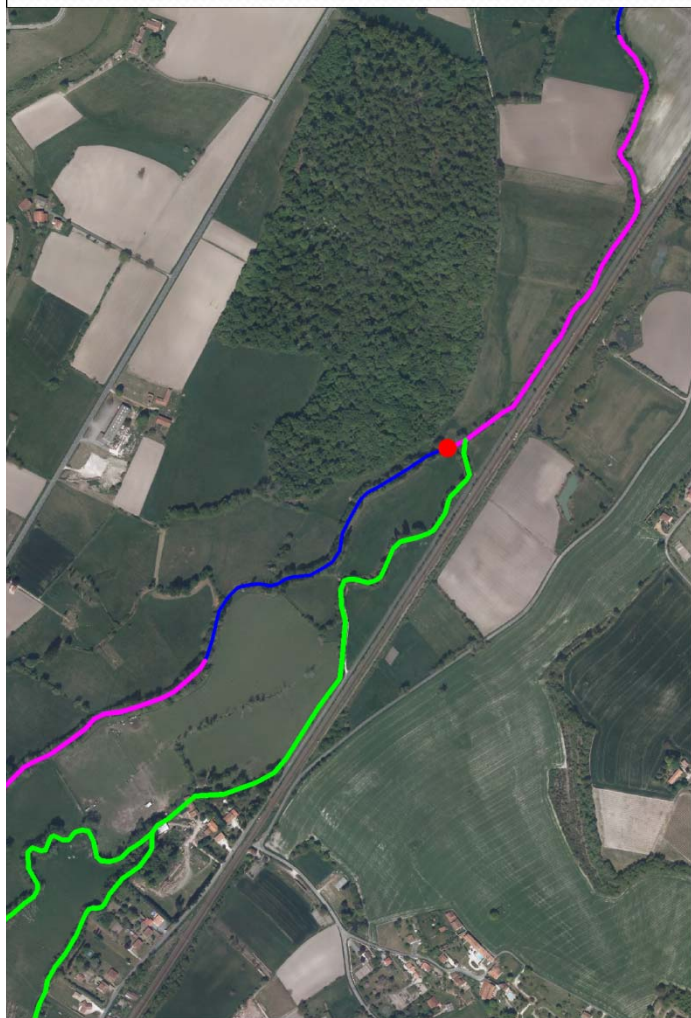


ODAf4
Maisons neuves (moulin de Céron)
<i>Caractéristique de l'ouvrage</i>
Seuil en béton muni d'un clapet basculant
Longueur du bief amont: 300m
Hauteur de chute (cm) : 90 / Hauteur eau sur radier amont: 80
<i>Enjeux et Usages</i>
Installations du moulin fonctionnelles (convention avec SIAH)
<i>Scénarii d'aménagement proposés</i>
° Rivière de contournement en RD au niveau du clapet ° Effacement total
Droit d'eau et règlement d'eau à clarifier

OP10 Marais de la Tude (moulin de Bosseau)



OP10 Marais de la Tude (moulin de Bosseau)



OP10
Marais de la Tude (moulin de Bosseau)
<i>Caractéristique de l'ouvrage</i>
Seuil rectiligne en béton muni d'un clapet basculant
Longueur du bief amont: 790m
Hauteur de chute (cm) : 120 / Hauteur eau sur radier amont: 75
Erosion latérale des bajoyers
<i>Enjeux et Usages</i>
Pas d'usage mais le propriétaire souhaite conserver le droit d'eau
Points d'abreuvement sur le bief
<i>Scénarii d'aménagement proposés</i>
° Effacement ° Rivière de contournement au niveau du clapet (aménagement possible en RD ou RG)
Droit d'eau et règlement d'eau à clarifier

OP11 Pré du château (moulin de la Tannerie)



OP11 Pré du château (moulin de la Tannerie)

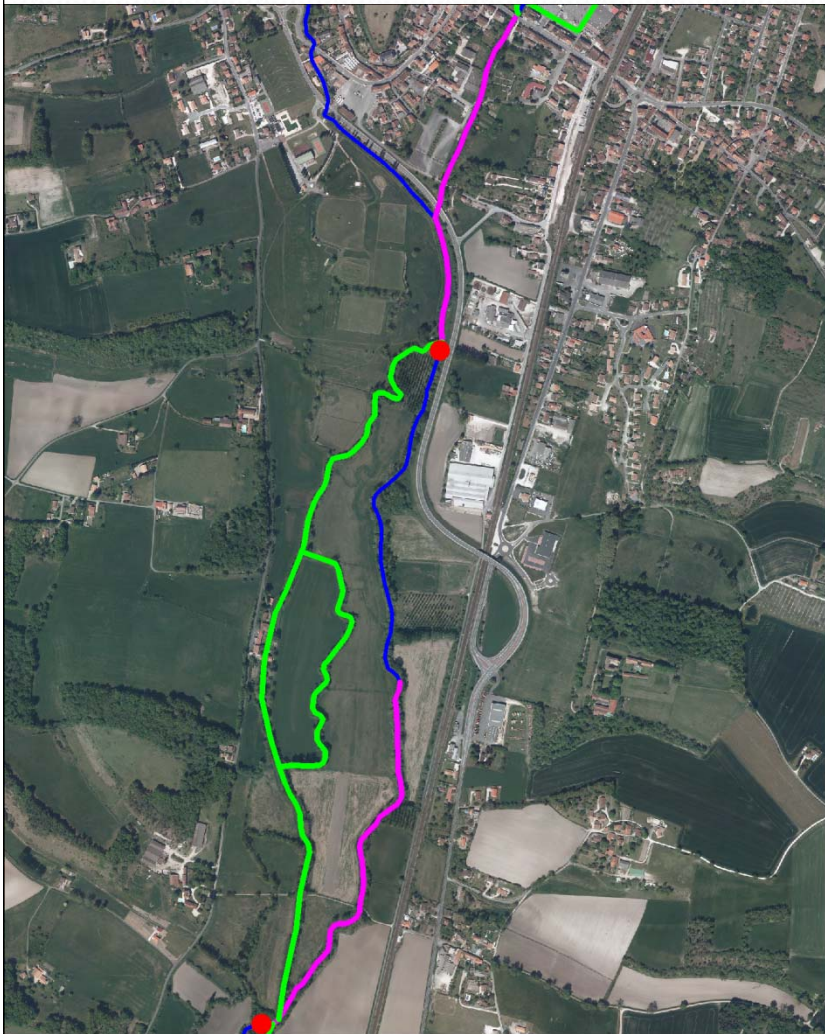


OP11
Pré du château (moulin de la Tannerie)
<i>Caractéristique de l'ouvrage</i>
Seuil rectiligne en béton muni d'un clapet basculant
Longueur du bief amont: 790m
Hauteur de chute (cm) : 140 / Hauteur eau sur radier amont: 105
<i>Enjeux et Usages</i>
Le propriétaire a renoncé à son droit d'eau
Enjeu inondation (Zone commerciale et salle de sports)
<i>Scénarii d'aménagement proposés</i>
°Arrasement partiel et et conception passive sans organe de régulation (franchissable par conception - pré barrage, rampe)
Droit d'eau et règlement d'eau à clarifier

OP13 L'ile du Roc (moulin de Velgord)



OP13 L'île du Roc (moulin de Velgord)

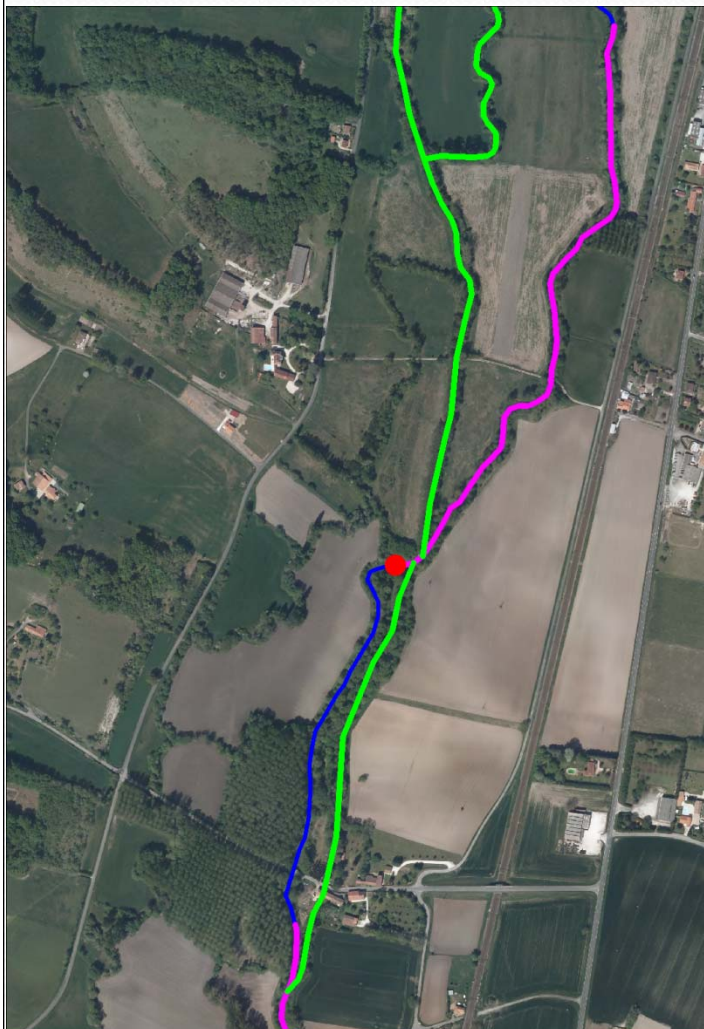


OP13
L'île du Roc (moulin de Velgord)
<i>Caractéristique de l'ouvrage</i>
Seuil rectiligne en béton muni d'un clapet basculant
Longueur du bief amont: 760m
Hauteur de chute (cm) : 200 / Hauteur eau sur radier amont: 110
Développement végétation ligneuse sur le bajoyer amont rive droite. Erosion latérale mineure du parement amont.
<i>Enjeux et Usages</i>
Revendication du droit d'eau (convention avec SIAH)
La dérivation vers le moulin constitue une annexe hydraulique intéressante pour les habitats piscicoles. Usage d'agrément (Chalais)
<i>Scénarii d'aménagement proposés</i>
° Rivière de contournement en RD au niveau du clapet
Droit d'eau et règlement d'eau à clarifier

OP14 Le bois et la pradelle (moulin de Pirouat)



OP14 Le bois et la pradelle (moulin de Pirouat)

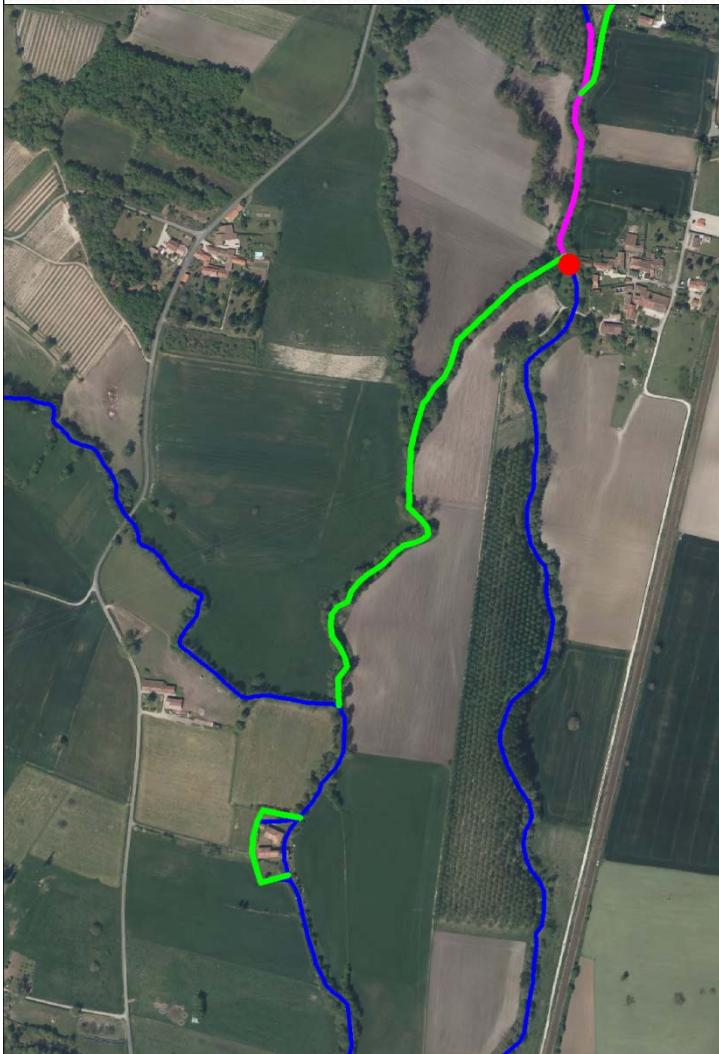


OP14
Le bois et la pradelle (moulin de Pirouat)
<i>Caractéristique de l'ouvrage</i>
Seuil rectiligne en béton et empierrement libre muni d'un clapet basculant
Longueur du bief amont: 870m
Hauteur de chute (cm) : 200 / Hauteur eau sur radier amont: 160
Erosion latérale touchant la structure des bajoyers
<i>Enjeux et Usages</i>
Revendication du droit d'eau (projet d'équipement dans l'avenir)
<i>Scénarii d'aménagement proposés</i>
° Rivière de contournement en RD au niveau du clapet
Droit d'eau et règlement d'eau à clarifier

OP15 Le Berteau (moulin de Roche)



OP15 Le Berteau (moulin de Roche)

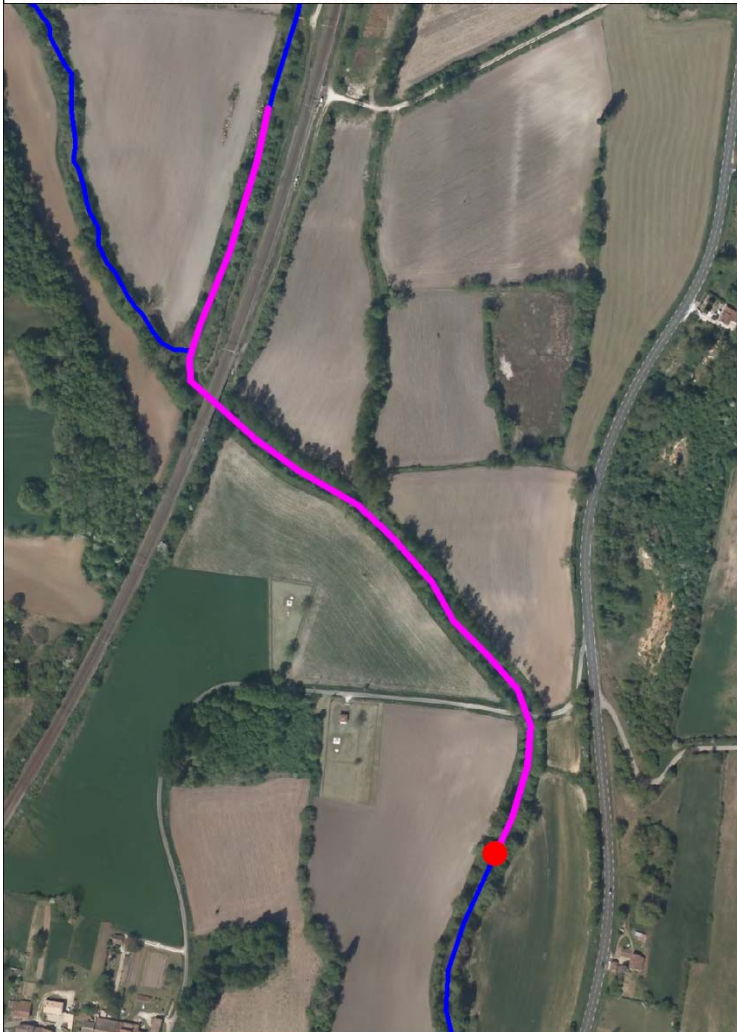


OP15
Le Berteau (moulin de Roche)
<i>Caractéristique de l'ouvrage</i>
Seuil rectiligne en béton et bajoyers en palplanches, muni d'un clapet basculant
Longueur du bief amont: 330m
Hauteur de chute (cm) : 50 / Hauteur eau sur radier amont: 70
Erosion latérale touchant la structure des bajoyers, risque de contournement rive gauche
<i>Enjeux et Usages</i>
Le moulin est situé aussi alimenté par l'Argentonne (aucun usage actuel)
La dérivation vers le moulin constitue une annexe hydraulique intéressante pour les habitats piscicoles
<i>Scénarii d'aménagement proposés</i>
° Effacement
Droit d'eau et règlement d'eau à clarifier

OP16 Devanne (champ captant AEP)



OP16 Devanne (champ captant AEP)

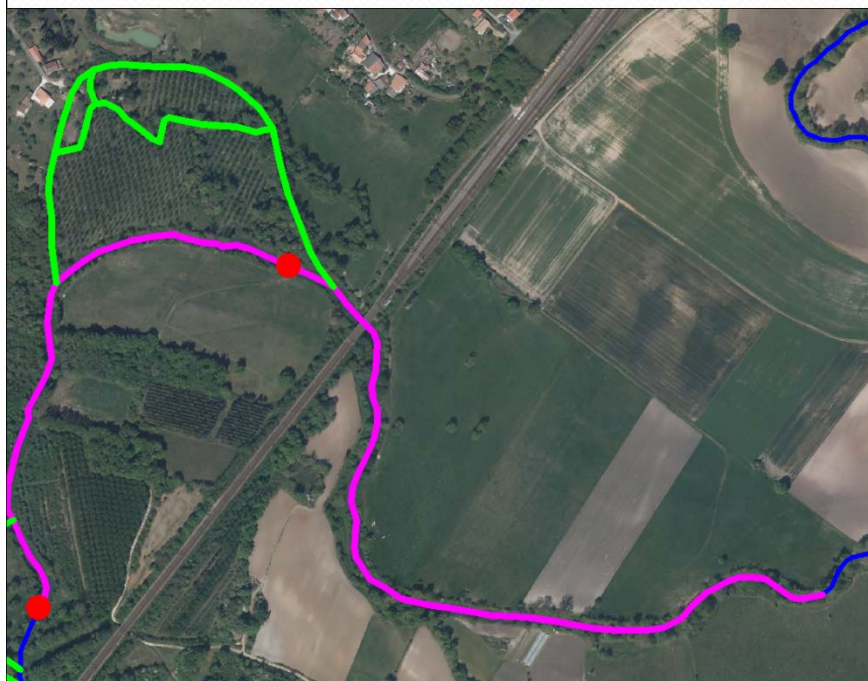


OP16
Devanne (champ captant AEP)
<i>Caractéristique de l'ouvrage</i>
Seuil rectiligne en béton et bajoyers en palplanches, muni d'un clapet basculant
Longueur du bief amont: 670m
Hauteur de chute (cm) : 90 / Hauteur eau sur radier amont: 55
Erosion touchant à la structure des bajoyers
<i>Enjeux et Usages</i>
Absence de dérivation (Maintien nappe pour alimentation en eau potable.)
AEP
<i>Scénarii d'aménagement proposés</i>
° Reconception de l'ouvrage: Rampe franchissable par conception (H40cm)
° Effacement mais nécessite investigations complémentaires sur incidence AEP
Droit d'eau et règlement d'eau à clarifier

OP17 L'ile des Demoiselles (moulin de Gentillaud)



OP17 L'ile des Demoiselles (moulin de Gentillaud)



OP17
L'île des Demoiselles (moulin de Gentillaud)
<i>Caractéristique de l'ouvrage</i>
Seuil rectiligne en béton muni de 5 vannes
Longueur du bief amont: 1000
Hauteur de chute (cm) : 130 / Hauteur eau sur radier amont: 187
Pas de désordres (d'après photos).
<i>Enjeux et Usages</i>
Revendication du droit d'eau pour l'agrément par les actuels propriétaires
Pt abreuvement sur le bief / Zone humide et frayères à brochet sur la dérivation
Ouvrage posant des problèmes d'entretien (embacles)
<i>Scénarii d'aménagement proposés</i>
° Rivière de contournement au niveau de l'ouvrage et modification de l'ouvrage pour limiter le risque d'embacle
Droit d'eau et règlement d'eau à clarifier

OP18 Le pavillon



OP18 Le pavillon



OP18
Le pavillon
<i>Caractéristique de l'ouvrage</i>
Seuil rectiligne en béton muni de 5 vannes
Longueur du bief amont: 690m
Hauteur de chute (cm) : 150 / Hauteur eau sur radier amont: 190
Démantèlement mineur d'une pile entre les vannes et du bajoyer amont rive gauche. Développement végétation ligneuse sur le bajoyer aval rive gauche.
<i>Enjeux et Usages</i>
Usage d'agrément (plus de moulin)
Zone humide (prairie fauchée au pavillon) Ouvrage posant des problèmes d'entretien (embacles)
<i>Scénarii d'aménagement proposés</i>
° Effacement ° Arrasement partiel pour préserver les zones humides
Droit d'eau et règlement d'eau à clarifier

Synthèse

		Enjeux usage	Enjeux écologiques	Impact nappe	Ouvrage stratégique	Hauteur chute	Hauteur sur radier	Longueur retenue
Viveronne								
ODA4	Maisons neuves (moulin de Céron)	++	+	+		90	80	300
Tude								
OP10	Marais de la Tude (moulin de Bosseau)	+	+	++		120	75	790
OP11	Pré du château (moulin de la Tannerie)	++	+	++	X	140	105	790
OP13	L'île du Roc (moulin de Velgord)	++	++(+)	+++	X	200	110	760
OP14	Le bois et la pradelle (moulin de Pirouat)	+	+	++		200	160	870
OP15	Le Berteau (moulin de Roche)	+	+	+		50	70	330
OP16	Devanne (champ captant AEP)	+	+	+		90	55	670
OP17	L'île des Demoiselles (moulin de Gentillaud)	+	++	+++	X	130	187	1000
OP18	Le pavillon	+	+(+)	++		150	190	690
						(en cm)	(en m)	
		+ Faible	++ Important	+++ Fort				

Synthèse

Viveronne

ODAf4 Maisons neuves (moulin de Céron)

Tude

OP10 Marais de la Tude (moulin de Bosseau)

● OP11 Pré du château (moulin de la Tannerie)

● OP13 L'île du Roc (moulin de Velgord)

OP14 Le bois et la pradelle (moulin de Pirouat)

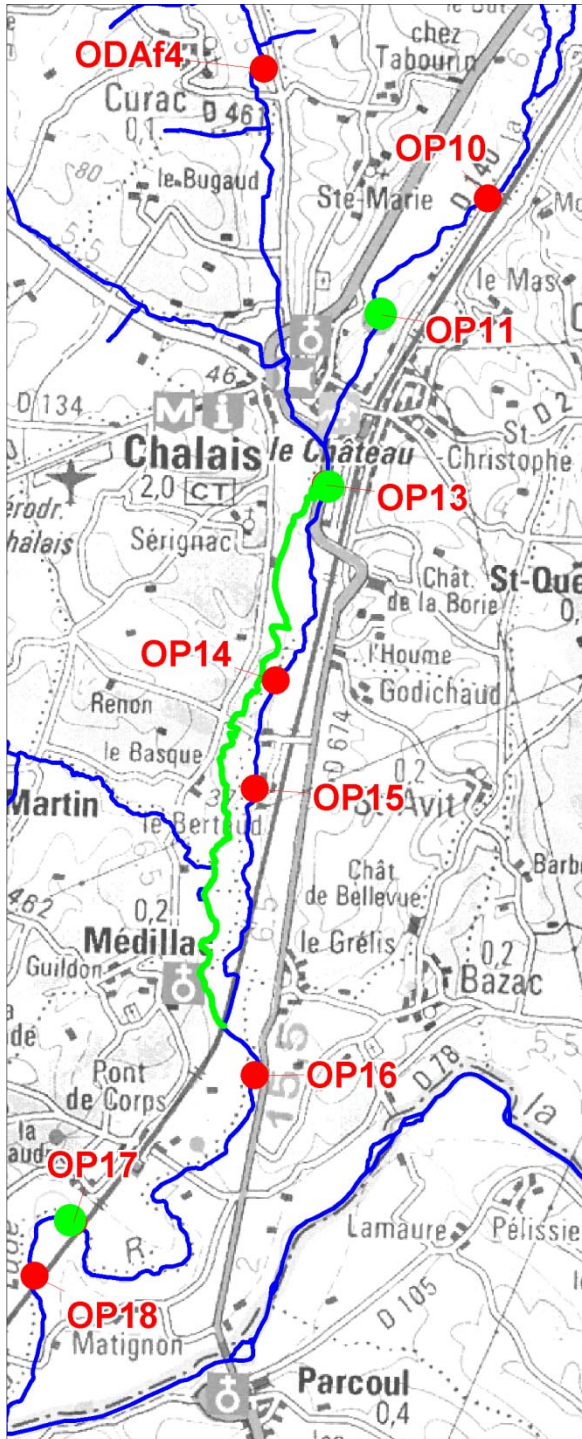
OP15 Le Berteau (moulin de Roche)

OP16 Devanne (champ captant AEP)

● OP17 L'île des Demoiselles (moulin de Gentillaud)

OP18 Le pavillon

● **Ouvrages stratégiques**



**Merci de votre attention et de
votre participation !**