

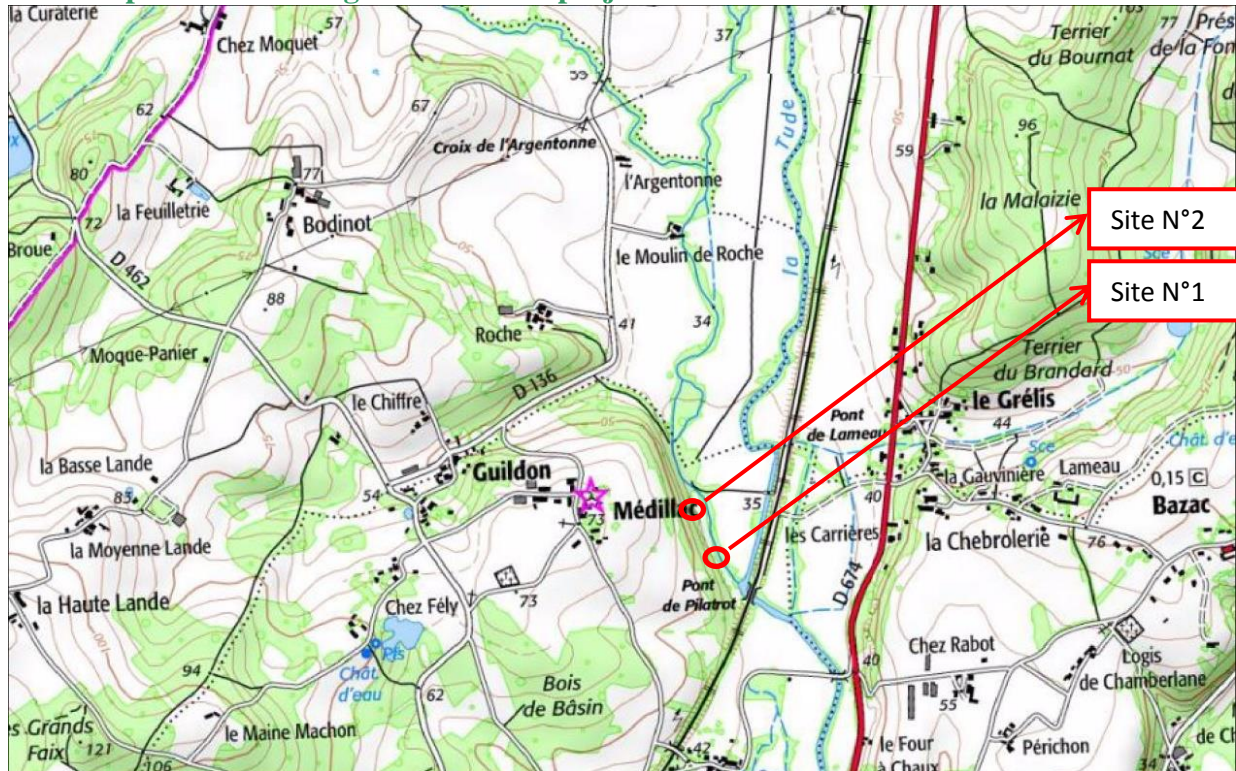
Restauration hydromorphologique de l'Argentonne

Fiche N°1

Maître d'ouvrage : SIAH du Sud Charente : bassins Tude et Dronne (16)

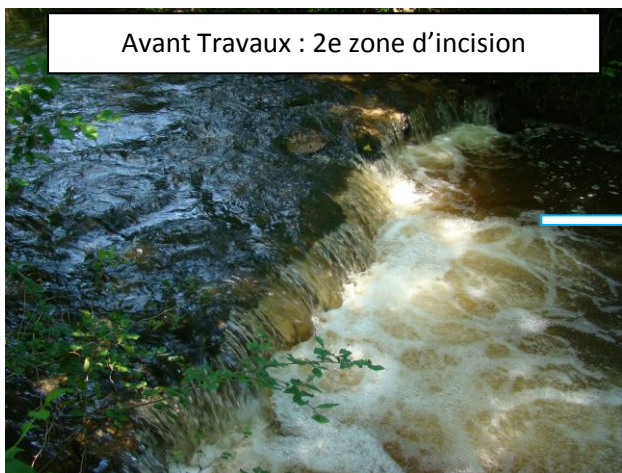
Date des travaux : Hiver 2013 – Eté 2014

Contact pour tout renseignement sur ce projet : Gaël PANNETIER 06.16.52.26.78



	Avant travaux	Après Travaux
Constat	<p>Deux érosions régressives, site 1 et 2, uniformisation du lit mineur, hauteur de berge supérieure à 1,5 m.</p> <p>Largeur de chute : 5 m pour les deux sites</p> <p>Différence d'altitude du fond de lit avant et après chaque érosion régressive :</p> <p>Site n°1 : 1 m</p> <p>Site n°2 : 0,75m</p>	<p>L'évolution des deux érosions régressive est stoppée. Diversification des écoulements par l'implantation de blocs (300 à 600kg l'unité)</p> <p>Différence d'altitude du fond de lit avant et après chaque érosion régressive :</p> <p>Site n°1 : 0 m à 10 m en aval</p> <p>Site n°2 : 0 m à 10 m en aval</p> <p>Préservation des deux fosses générées par l'érosion.</p> <p>Hauteur de berge au niveau des aménagements : Site n° 1 : 1 m - Site n°2 : 1 m</p>
Détermination des causes des dysfonctionnements et conséquences sur le milieu	<p>Les deux érosions régressives consécutives au recalibrage et au curage de la Tude quelques centaines de mètres en aval, accentuent les vitesses d'écoulements, diminuent la continuité piscicole hors période de crues et perturbent la recharge latérale de la nappe alluviale.</p>	<p>Meilleur rechargement latéral, continuité assurée toute l'année, diversification du milieu, présence et alternat de fosses et radiers</p>
Distance depuis la Tude	<p>n°1 = 100 m n°2 = 200 m</p>	<p>n°1 = 100 m n°2 = 200 m</p>
Objectifs à atteindre	<p>Stopper ces deux érosions régressives, permettre leur franchissabilité toute l'année, diminuer les vitesses d'écoulements et améliorer la recharge de la nappe alluviale.</p>	<p>Objectifs atteint. L'apport de matériaux a permis d'atteindre une hauteur de lame d'eau suffisante pour la continuité. Les granulats jouent aussi un rôle de diversification des écoulements.</p>
Travaux à réaliser	<p>Recharge du lit mineur avec des blocs et du petit granulat 0/60 silicocalcaire avec reméandrage dans le lit mineur. Création de radiers et préservation de fosses.</p>	<p>Préservations des deux fosses : OUI</p> <p>Reméandrage dans le lit mineur : OUI</p> <p>Réalisation de risbermes pour redynamiser les écoulements et faire remonter la ligne d'eau.</p>
Aspects administratifs	<p>DIG en cours + déclaration de travaux</p>	
Quantité et Coût estimatifs	<p>n°1 = 70 t de matériaux : 5250 € ht</p> <p>n°2 = 50 t de matériaux : 3750 € ht</p> <p>Coût estimatif : 135 € la tonne posée</p>	<p>Utilisation de matériaux similaire à ceux existants dans le cours d'eau</p> <p>N°1 : Recharge : Blocs (300-600kg) = 45t + galet remblai = 15 t</p> <p>N°2 : Recharge : Blocs (300-600kg) : 15t + 30 t galets remblai</p> <p>Coût : 8100€ HT pour l'ensemble des deux sites</p>
Suivi : n+1 et n+3	<p>Basé sur IPR de 2010 Croix de l'Argentonne</p> <p>Pêche présence/absence : 2014 et 2016 convention Fédé pêche16</p>	<p>Les travaux n'ont pu se terminer qu'en juillet 2014 par conséquent les suivis par pêches électriques avec la Fédération de la pêche 16 auront lieu en 2015 et 2017</p>

Avant Travaux : 2e zone d'incision

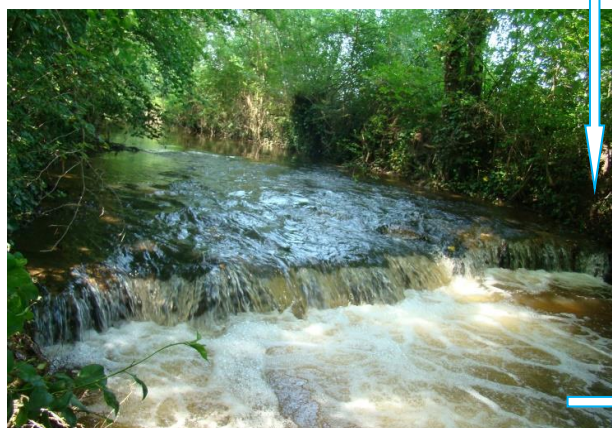


Après Travaux : photo prise en rive gauche par l'aval



Avant Travaux : 1e zone d'incision photo prise par l'aval en septembre 2005

Après Travaux : photo prise par l'amont



Avant Travaux : 1e zone d'incision prise en rive droite avec de l'eau



Avant Travaux : 1e zone d'incision prise en rive gauche par l'aval avec création de risbermes en amont

Avant Travaux : 1e zone d'incision prise en rive gauche par l'amont



Après travaux vue par l'aval 150 m en dessous du point d'incision. Blocs posés dans le but de diminuer la pente et de ralentir les vitesses d'écoulements