

## Restauration hydromorphologique de l'Argentonne

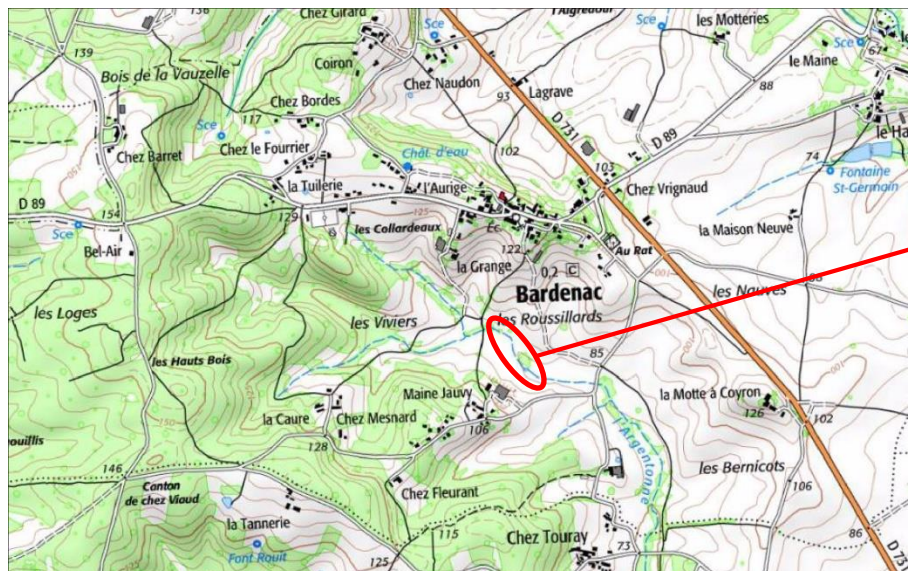
### Fiche N°17

**Maître d'ouvrage :** SIAH du Sud Charente : bassins Tude et Dronne (16)

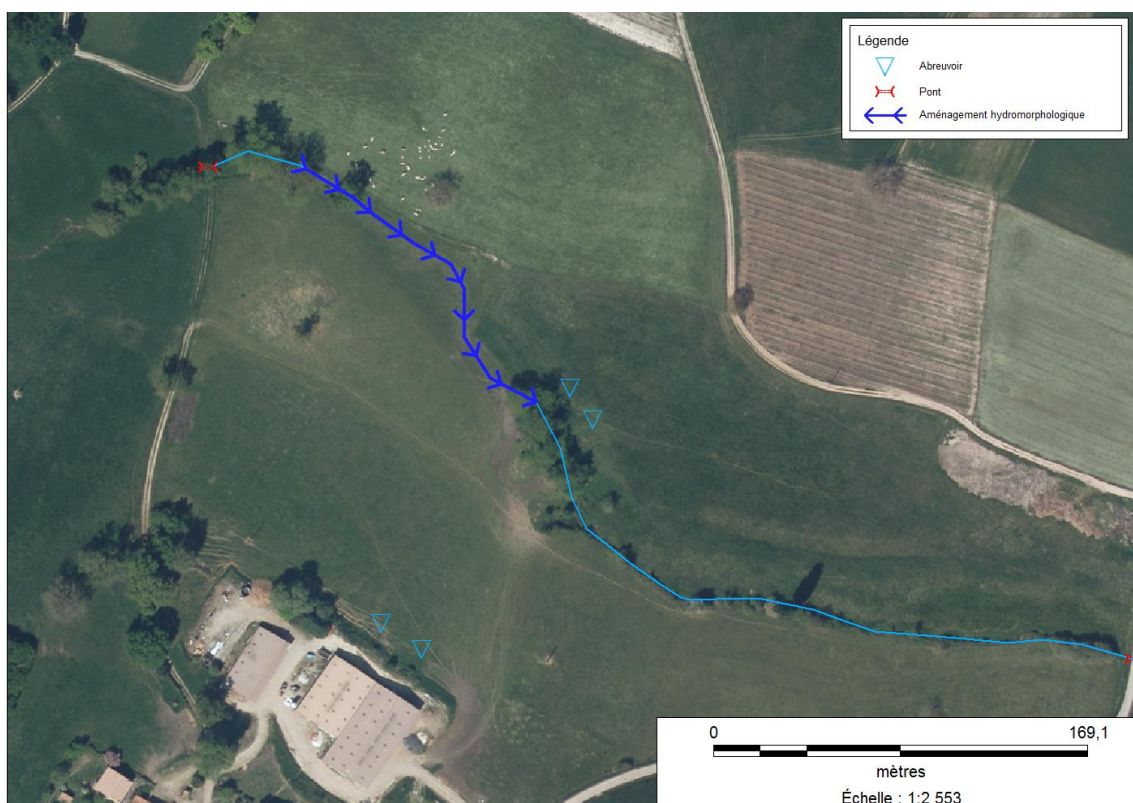
**Date des travaux :** Hiver 2013 – Été 2014

**Contact pour tout renseignement sur ce projet :** Gaël PANNETIER 06.16.52.26.78

Situation de l'aménagement : Commune de Bardenac Lieu-dit « maine Jauvy »



Aménagement N°17



	<b>Avant travaux</b>	<b>Après Travaux</b>
<b>Constat</b>	Zone du cours d'eau totalement détruite par le piétinement des bovins.	Le cours d'eau retrouve un lit mineur avec un écoulement et un reméandrage complètement naturel.
<b>Détermination des causes des dysfonctionnements et conséquences sur le milieu</b>	Destruction total du lit mineur du cours d'eau par le piétinement de bovins. La partie de cours d'eau qui a disparu représente 125 m. Cette zone servant de pâturage est très dégradée par le passage des animaux qui s'y abreuvent et y font leurs déjections. Les conséquences négatives sur le cours d'eau aval sont visibles sur plusieurs centaines de mètres.	
<b>Distance depuis la Tude</b>	11040m à 11165m	
<b>Objectifs à atteindre</b>	Reformer un lit mineur sur une longueur de 125m, pour un écoulement naturel du cours d'eau. Favoriser l'épuration de la zone et limiter le piétinement des bovins.	Objectif atteint. Cours d'eau reméandré et protégé contre le piétinement des bovins.
<b>Travaux à réaliser</b>	Reméandrage du cours d'eau. Clôture du cours d'eau à 1,5 m de chaque berge.	Tracé du cours d'eau manuellement pour apprécié au mieux le fond de vallée et le bon méandrage de celui-ci avant interventions de la mini pelle. Reméandrage à la mini pelle : oui Mise en place de piquets et de fils électrique sur les deux rives pour éviter le piétinement. Pose de systèmes d'abreuvements. Création d'un pont agricole pour permettre un passage des bovins sur chaque rive sans passer dans le cours d'eau
<b>Aspects administratifs</b>	DIG en cours + déclaration de travaux	
<b>Quantité et Coût estimatifs</b>	Matériaux estimés : Coût estimé : 900€ ht	Coût : 972 € ht  Buses de récupération d'un ancien pont du syndicat
<b>Suivi : n+1 et n+3</b>	Basé sur IPR de 2010 Croix de l'Argentine Pêche présence/absence : 2014 et 2016 convention Fédé pêche16	Les travaux n'ont pu se terminer qu'en juillet 2014 par conséquent les suivis par pêches électriques avec la Fédération de la pêche 16 auront lieu en 2015 et 2017



Avant travaux vue amont



En cours de travaux



Après travaux vue aval



Après travaux vue amont



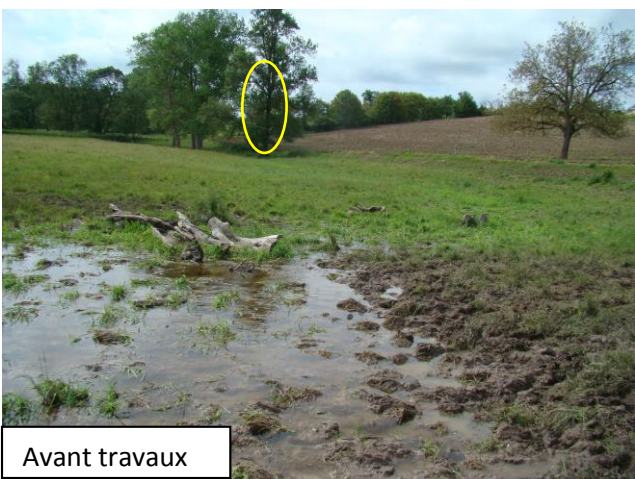
Avant travaux



Après travaux vue aval



Avant travaux



Après travaux

