

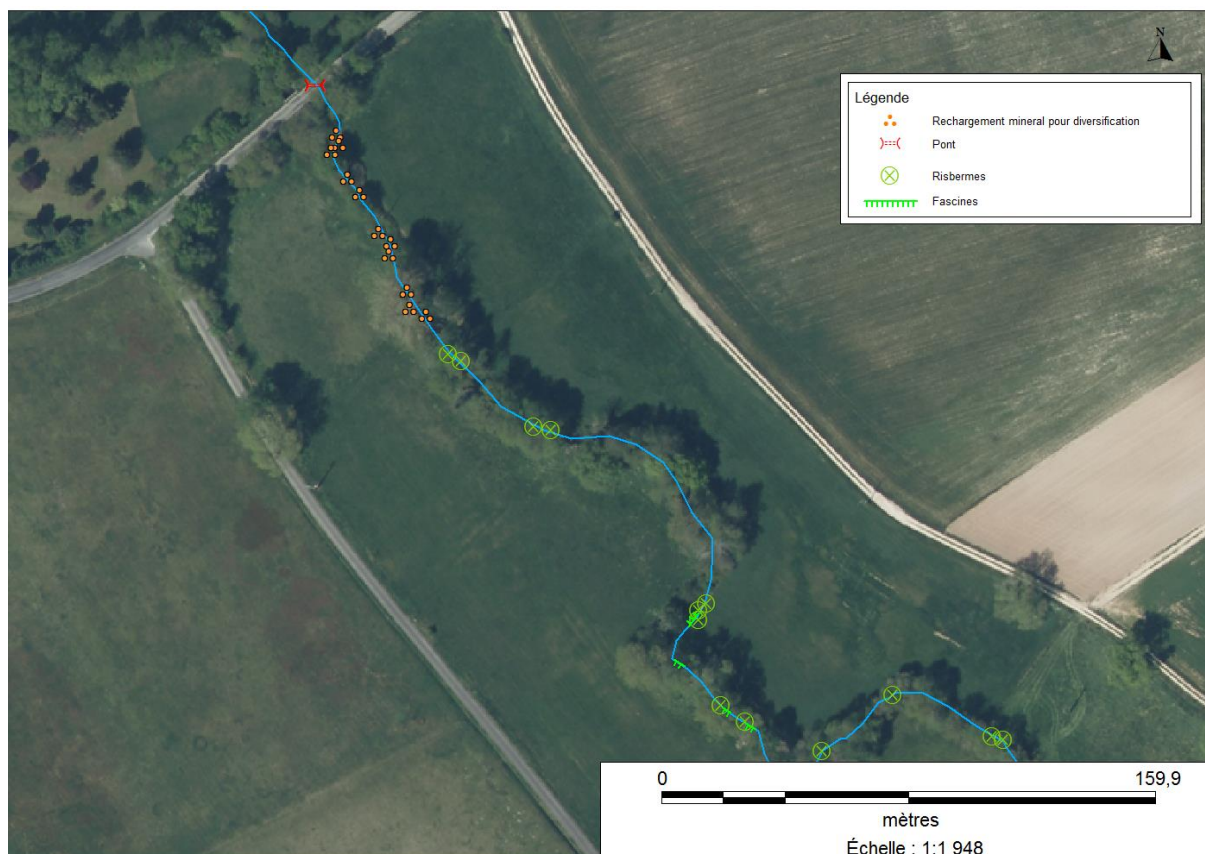
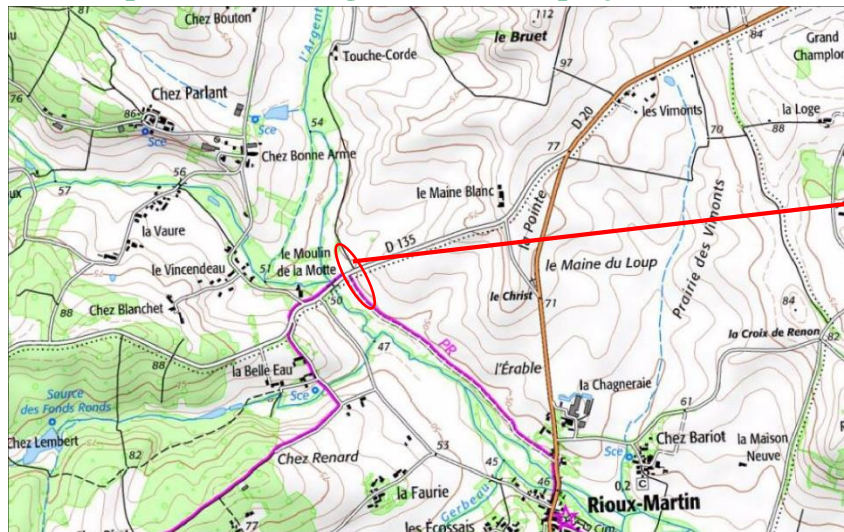
Restauration hydromorphologique de l'Argentonne

Fiche N°7

Maître d'ouvrage : SIAH du Sud Charente : bassins Tude et Dronne (16)

Date des travaux : Hiver 2013 – Été 2014

Contact pour tout renseignement sur ce projet: Gaël PANNETIER 06.16.52.26.78



| | Avant travaux | Après Travaux |
|--|---|---|
| Constat | Avec le radier en aval du pont et la marche du seuil, la hauteur à rattraper pour augmenter la lame d'eau était de 60cm. | Après les travaux, les vitesses d'écoulements ce sont stabilisées. La lame d'eau sur le radier du pont permet le franchissement de toutes les espèces aquatiques |
| Détermination des causes des dysfonctionnements et conséquences sur le milieu | Les vitesses d'écoulements et la structure lisse du fond de cet ouvrage rendent le franchissement piscicole difficile notamment pour les aiguillettes quand les vitesses dépassent 1,5 m/s. La section aval du cours d'eau a été recalibré dans l'année 90 provoquant une incision verticale du lit et une revanche d'environ 1,25 m. En période d'étiage on peut constater une vidange rapide et une faible lame d'eau en amont de l'ouvrage consécutif à la différence de fond de lit entre l'amont et l'aval de l'ouvrage. | |
| Distance depuis la Tude | 6015m | |
| Objectifs à atteindre | Rendre cet ouvrage franchissable et maintenir une lame d'eau plus importante en période d'étiage. | Objectif atteint : l'ouvrage est franchissable même en période d'estivale. |
| Travaux à réaliser | Créer des bassins successifs à partir de 2 m en dessous du pont avec une pente de 2 %. Préservation de fosses dans la mesure des possibilités techniques. Le premier radier sera implanté 10 cm en dessus du radier du pont afin de limiter les vitesses d'écoulements et de permettre sa franchissabilité toute l'année. Recharge du lit mineur avec des blocs et du petit granulat 0/60 SC. | Création de bassin et préservation de fosses : oui Recharge du lit mineur : oui Augmentation de 80 cm de la ligne d'eau : oui Aménagement génie végétal (risbermes et fascines) en aval de l'ouvrage et diversification des écoulements. |
| Aspects administratifs | DIG en cours + déclaration de travaux | |
| Quantité et Coût estimatifs | Quantité matériaux estimés : 60 t Coût estimé: 2250€ ht | Quantité matériaux utilisés: 60 tonnes de blocs 300/600 + galet remblais Coût : 1800€ ht |
| Suivi : n+1 et n+3 | Basé sur IPR de 2010 Croix de l'Argentonne Pêche présence/absence : 2014 et 2016 convention Fédé pêche16 | Les travaux n'ont pu se terminer qu'en juillet 2014 par conséquent les suivis par pêches électriques avec la Fédération de la pêche 16 auront lieu en 2015 et 2017 |



Avant travaux vue par l'aval du pont



Après travaux vue par l'aval du pont. Maçonneries restaurées par le CG 16 avec pose de passages à visons

Avant travaux : photo prise depuis le pont vers l'aval



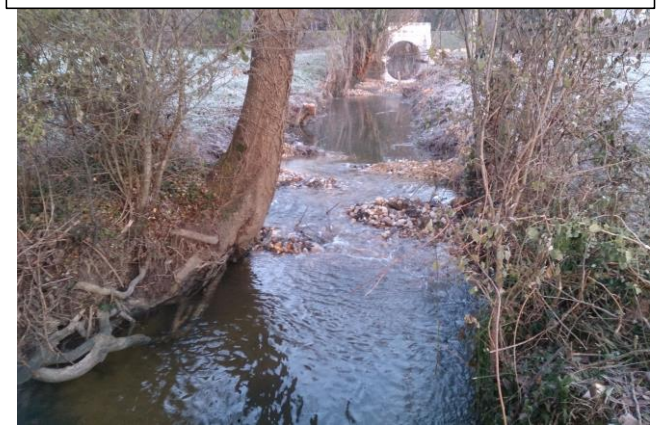
Après travaux : photo prise depuis le pont vers l'aval



Positionnement de seuil en aval



Après travaux vue par l'aval



Aménagement de risbermes en aval



Aménagement génie végétal et de risbermes en aval ouvrage

